

GANE con

octave

Medidor de Agua Ultrasónico

G)))

**Gasto de arranque
extraordinariamente bajo:**
desde 25 l/h
DN50, DN65, DN80, DN100

A (((

Años de precisión:
más de 10.
Sin partes móviles que se desgasten
o dañen, será exacto durante toda su vida útil,
protegiendo sus ingresos.

N)))

**No requiere condiciones
especiales de instalación:**
ni posición horizontal,
ni diámetros de tubería recta
antes y después de codos,
ni strainers.

E (((

Extenso rango dinámico:
de 0.002 a 15 metros por segundo
 $q_{max} / q_{min} = 7,500$



cicasa
Cuidamos el agua de América

A Member of the
ARADGROUP
Integrated Metering Technologies

Especificaciones Técnicas

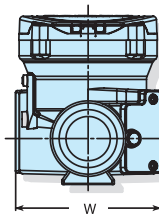
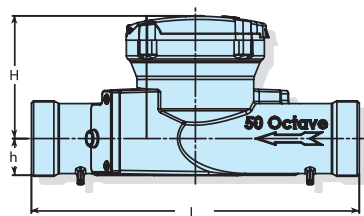
Presión Máxima de trabajo	16 bar
Temperatura del Líquido	0.1 a 50° C
Configuración	Compacto - La pantalla está integrada a la unidad
Fuente de Poder	Baterías de Litio de tamaño 2D, con vida útil más de 10 años
Protección ambiental	IP68. Temperatura del ambiente de operación -25°C ÷ +55°C
Unidades de Display	Multi línea 9 dígitos LC display (Unidades de volumen y de flujo son programables).
Opciones de display del volumen medido	1. Neto (Flujo correcto menos flujo inverso) 2. Flujo correcto 3. Flujo correcto e inverso alternados
Salidas (opcionales)	4-20 mA (Bucle de poder) Proceso digital doble (colector abierto) contacto seco Salida del Codificador
Acoples (only 1 1/2" and 2")	BSP, NPSM
Conexiones	Bridas según ISO, BS 10, ANSI 150 y otros
Pérdida de carga	ΔP 16

Dimensiones

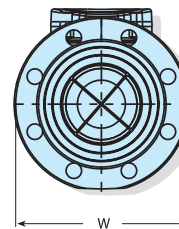
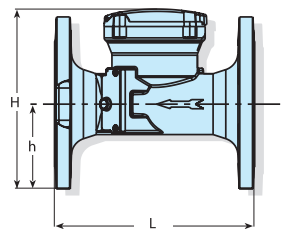
Tamaño nominal	Octave		Modelo									
	(mm)		40 extremos roscados	50 extremos roscados	50	65	80	100	150	200	250	300
	(Pulgadas)		1 1/2 extremos roscados	2 extremos roscados	2	2.5	3	4	6	8	10	12
L – Longitud (mm)			300	300	200	200	225	250	300	350	449	499
W – Ancho (mm)			113	113	165	185	200	220	285	340	406	489
H – Altura (mm)			155	155	194	210	210	223	282	332	383	456
h – Altura (mm)			35	35	40	90	90	103	140	165	203	245
Peso (kg) - cuerpo de hierro fundido				8	9	11.5	13	15	32	45	68	96
Peso (kg) - cuerpo de polímero			1.4	1.45								



Con Rosca



Bridada



Requisitos mínimos de rendimiento según la norma ISO 4064-rev. 2014

Flujo instantáneo m3/h	Tamaño del medidor								
	DN 40 - 1 1/2"	DN 50 - 2"	DN 65 - 2.5"	DN 80 - 3"	DN 100 - 4"	DN 150 - 6"	DN 200 - 8"	DN 250 - 10"	DN 300 - 12"
Q1	0.160	0.080	0.080	0.125	0.200	0.500	0.800	2	2
Q2	0.256	0.125	0.125	0.200	0.320	0.800	1.280	3.2	3.2
Q3	40	40	40	63	100	250	400	1000	1000
Q4	50	50	50	80	125	313	500	1250	1250
Q3/Q1 (R)	250	500	500	500	500	500	500	500	500
Flujo inicial de medición	0.025	0.025	0.025	0.025	0.025	0.2	0.2	0.5	0.5